

RANGER GSG9-S

Art. Nr. 203101



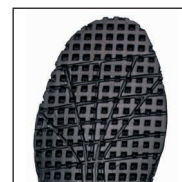
CE EN 20347:2012 O3 HRO HI CI WR FO SRC

Lederstärke 1,8 – 2,0 mm, wasserdicht, atmungsaktiv, bakterien- und chemikalienbeständig durch CROSSTECH®, Schafthöhe 18,5 cm, antistatisch, Sohle 05

Lieferbare Größen UK 3 – 12, Übergrößen 12 ½ – 15



203101



Einlage mit sehr guter Dämpfung und Feuchtigkeitsableitung



Schuhinnenseite aus sehr abriebfestem Leder - keine Nähte im Seilführungsbereich; sehr gut geeignet für „Fast Roping“.



Obermaterial

Waterproof Leder, hydrophobiert, atmungsaktiv (5,0 mg/cm²/h), 1,8 – 2,0 mm dick

Innenfutter

3-Lagen CROSSTECH® Laminat Technologie, wasserdicht und atmungsaktiv. Abriebfester Futterstoff mit optimalem Klimakomfort für alle Jahreszeiten, insbesondere für flexiblen Wechseleinsatz im Innen- und Außenbereich. Hervorragender Penetrationsschutz gegen Blut und andere Körperflüssigkeiten (Schutz gegen daraus resultierende Viren und Bakterien). Erhöhter Chemikalienschutz.

Fußbett

Anatomisch geformte Einlegesohle mit sehr guter Feuchtigkeitsaufnahme und schneller Rücktrocknung, auswechselbar, waschbar.

Durchtrittshemmende Sohle

Flexible, metallfreie, durchtrittshemmende Sohleineinlage.

Sohle

Gummi/PU Sohle mit einem Straßen-/Geländeprofil, abriebfest und rutschsicher. Optimales Auftritts- und Abrollverhalten durch sportive Spitzen- und Absatzsprengung. Die Gummischalensohle mit dem MSL System (Micro-Soft-Light-System) ausgerüstet, dadurch extreme Gewichteinsparung, hervorragende Kälte- u. Hitzeisolation, nicht kreidend. Gemäß EN ISO 20347:2012.

HAIX® Climate System

Das HAIX® Climate System nutzt die Pumpbewegung, die beim Gehen entsteht und transportiert Feuchtigkeit zu den Ventilationsöffnungen an Schaft und Zunge.

HAIX® MSL System

MicroSoftLight: Verbesserte Dämpfung, durch den PU-Schaum im gesamten Sohlenbereich extreme Gewichteinsparung, sowie gute Kälte- bzw. Hitzeisolation

Sun Reflect

Reduziert den Aufheizeffekt des Oberleders durch Sonneneinstrahlung. Sonnenlicht wird vom Leder reflektiert, damit wird weniger Wärme zum Fuß geleitet

HAIX® 2-Zone Lacing

Zwei-Zonen-Schnürsystem ermöglicht eine separate Anpassung des Schuhs an den Fuß- und Schaftbereich.

Sonstiges

Sehr gut geeignet für „Fast Roping“ durch geschlossenes Schnürsystem, Zweizonenschnürung

UK	3	3 ½	4	4 ½	5	5 ½	6	6 ½	7	7 ½	8	8 ½	9	9 ½	10	10 ½	11	11 ½	12	12 ½	13	13 ½	14	14 ½	15
EU	35	36	37	37	38	39	39	40	41	41	42	43	43	44	45	45	46	47	47	48	48	49	50	50	51
US	4	4 ½	5	5 ½	6	6 ½	7	7 ½	8	8 ½	9	9 ½	10	10 ½	11	11 ½	12	12 ½	13	13 ½	14	14 ½	15	15 ½	16

HAIX®-Schuhe, Produktions- und Vertriebs GmbH

Auhofstrasse 10, 84048 Mainburg, Germany
T. +49(0)8751/8625-0, F. +49(0)8751/8625-25
info@haix.de, www.haix.com