

Art. 5150

rubber

- ▶ Größe 36-47
- ▶ CE, EN ISO 20347:2012, OB, A,FO, SRC
- ▶ Glattleder, marine
- ▶ Deckfleck Leder
- ▶ Fersenriemen feststehend, verstellbar
- ▶ Ristbereich verstellbar
- ▶ PU-Zwischensohle
- ▶ Rutschhemmende Gummi-Laufsohle
- ▶ ESD-gerecht nach DIN EN 61340



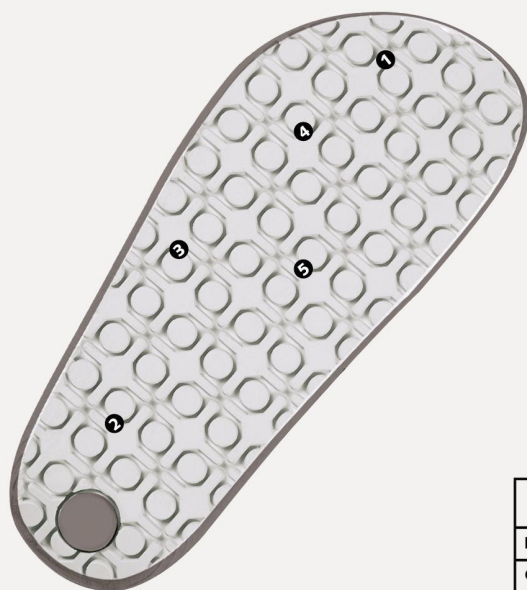
KLIMAKLASSE 1



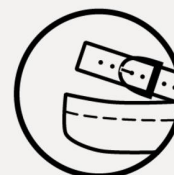
TECHNIK

LAUFSOHL

- 1_ESD-gerecht nach DIN EN 61340
- 2_SRC-Rutschhemmung nach EN ISO 20347:2012
- 3_Kreuz-/ Kreisprofil
- 4_Rutschhemmende Gummi-Laufsohle
- 5_Beständigkeit gegen Säure und Laugen
- 6_Kraftstoffbeständigkeit



FERSENRIEMEN
feststehend



	Produktqualifikation nach DIN EN 61340-5-1:
Prüfverfahren	IEC 61340-4-3
Grenzwerte	$R \leq 10^8 \Omega$
Typische Werte	$R = 10^7 \Omega$