

ESD-Sicherheitsschuhe uni6 Halbschuh grau/ gelb ESD

ABEBA®

Art. 31784

uni6

- ▶ Größe 35-48
- ▶ CE, EN ISO 20345:2012, S2, SRC
- ▶ Mikrofaser, grau/gelb
- ▶ Atmungsaktives Innenfutter mit Silver Point
- ▶ Ristbereich mit Schnürung
- ▶ Zwischensohle Soft-PU
- ▶ Rutschhemmende TPU-Laufsohle
- ▶ Stahlkappe
- ▶ Auswechselbare Active Comfort Einlegesohle (Art. 352520)
- ▶ Sanitized behandelt
- ▶ ESD-gerecht nach DIN EN 61340
- ▶ ** Größe 35 mit auswechselbarer acc Wave Einlegesohle (Art. 3576)



A^{micro} KLIMAKLASSE 1

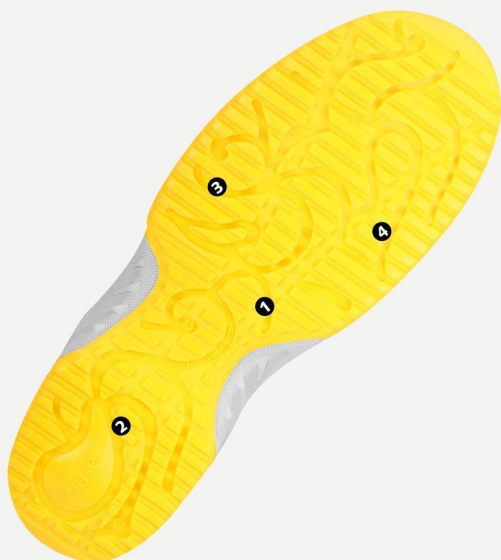


TECHNIK

LAUFSOHL

- 1_ESD-gerecht nach DIN EN 61340
- 2_SRC-Rutschhemmung nach EN ISO 20345:2011
- 3_Beständigkeit gegen tierische Fette und Öl
- 4_Kraftstoffbeständigkeit

352520
Größe 35-48



Produktqualifikation nach DIN EN 61340-5-1:	
Prüfverfahren	IEC 61340-4-3
Grenzwerte	$R \leq 10^8 \Omega$
Typische Werte	$R = 10^7 \Omega$