

ESD-Berufsschuhe uni6 Halbschuh orange ESD

ABEBA®

Art. 31774

uni6



- ▶ Größe 35-48
- ▶ CE, EN ISO 20345:2012, S2, SRC
- ▶ Gestricktes Textil , orange
- ▶ Atmungsaktives Innenfutter mit Silberionen
- ▶ Ristbereich mit Schnürung
- ▶ Zwischensohle Soft-PU
- ▶ Rutschhemmende TPU-Laufsohle
- ▶ Stahlkappe
- ▶ Auswechselbare Active Comfort Einlegesohle (Art. 352520)
- ▶ Sanitized behandelt
- ▶ ESD-gerecht nach DIN EN 61340
- ▶ Schutz vor Spritzwasser

KLIMAKLASSE 1

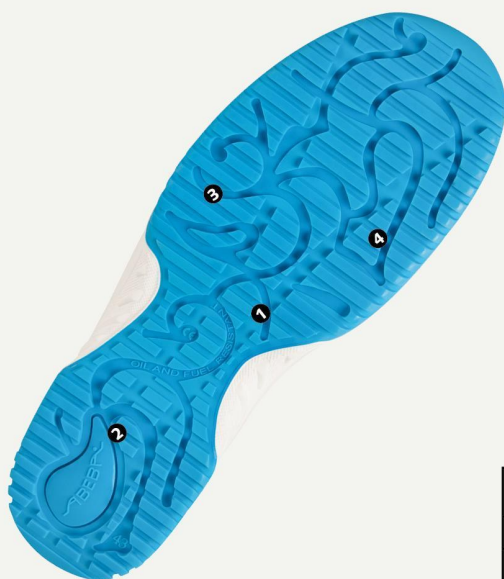


TECHNIK

LAUFSOHL

- 1_ ESD-gerecht nach DIN EN 61340
- 2_SRC-Rutschhemmung nach EN ISO 20347:2012
- 3_Beständigkeit gegen tierische Fette und Öl
- 4_Kraftstoffbeständigkeit

352520
Größe 35-48



Stahlkappe

	Produktqualifikation nach DIN EN 61340-5-1:
Prüfverfahren	IEC 61340-4-3
Grenzwerte	$R \leq 10^8 \Omega$
Typische Werte	$R = 10^7 \Omega$