



# THERMIC WHITE S5 CI HRO CR AN M SRC



**NORM:** EN ISO 20345:2011

**INNENFUTTER:** abriebfester Polyester

**SCHAFT:** COLD DEFENDER PU, antibakteriell, bis -25 °C kältebeständig

**ZWISCHENSOHLE:** COLD DEFENDER PU, antibakteriell, bis -25 °C kältebeständig

**LAUFSOHLE:** Nitrilgummi gegen niedrigen Temperaturen zu -25 °C widerstandsfähig und bis +300 °C hitzebeständig (1 Minute Kontakt)

**FUSSBETT:** COLD BARRIER anatomisches, antistatisches, kälteisolierendes duftendes und mit Flauschstoff beschichtetem Fußbett. Die besondere PU-Mischung garantiert die Kälteisolierung und eine optimale Innentemperatur

**KAPPE:** TOP RETURN, nichtmetallisch, 200 J Zehenschutz

**DURCHTRITTSICHERE ZWISCHENSOHLE:** APT PLATE - Zero Perforation, nichtmetallisch

**WEITE:** 12 Mondopoint

**PLUS:** erleichtertes Ausziehen, UVR Ultra Violet Resistant

**ZUSÄTZLICHE TECHNISCHE EIGENSCHAFTEN:** 100% Metal Free, HRO, Kälteschutz (CI), Knöchelschutz, Made in Italy , Metatarsal Protection 100 J, rutschfeste Sohle, Schnitenschutz, Schutz vor UV-Strahlung

**VERPACKUNG:** Schuhkarton aus Pappe

**ANWENDUNGSBEREICH:** Stiefel für Lebensmittelindustrie

**ZUBEHÖR:** auf Anfrage thermoisolierendes Innenfutter NEW POLAND oder Manschette

**GRÖSSEN:** 39-48 (EU), 6-13 (UK)

## PERFORMANCE



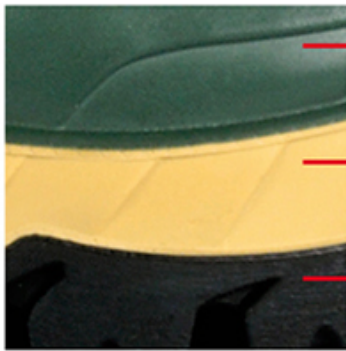
## TECHNOLOGIE UND MATERIALIEN



MADE IN ITALY



TOPreturn



**COLD DEFENDER PU bis -25 °C kältebeständig**

Schaft, leicht und flexibel

**COLD DEFENDER PU bis -25 °C kältebeständig**

isolierung Zwischensohle mit Dämpfungseigenschaften

**NITRILGUMMI**

abriebfeste und rutschhemmende Laufsohle,  
hydrolysebeständig

## **ABRIEBFESTE LAUF SOHLE DANK IHRER PROFILHÖHE VON 11 mm**

Das Laufsohledesign wurde speziell entwickelt, um Reste und flüssige Schlacken einfach zu entfernen



## **AUSSERGEWÖHNLICHE KOHLEWASSERSTOFFBESTÄNDIGKEIT**

**7 Tage** im Gasöl und Benzin

**14 Tage** im Salzwasser

die physischen-mechanische Eigenschaften  
bleiben unverändert

## **KÄLTISOLIERUNG**

Aus der führenden Forschungstätigkeit unserer Labors, die sich u.a. mit einer selbstentwickelten Polyurethan-Mischung der COFRA Modelle rühmen dürfen, kommt der THERMIC Stiefel auf den Markt. Die besondere Mischung zusammen mit einem innovativen technischen Produktionsverfahren ermöglicht eine Eignung der Stiefel besonders für die niedrigen Temperaturen und zum Leichtgewicht -bei gleichem Volumen-, dank der Ordnungsstruktur der Polyurethan-Zellen.



**Der thermische Komfort im Stiefelinneren  
bleibt bei Ruhezustand angenehm**

**ZUR RICHTIGEN PFLEGE DEN STIEFEL IMMER NACH DEM  
GEBRAUCH WASCHEN**