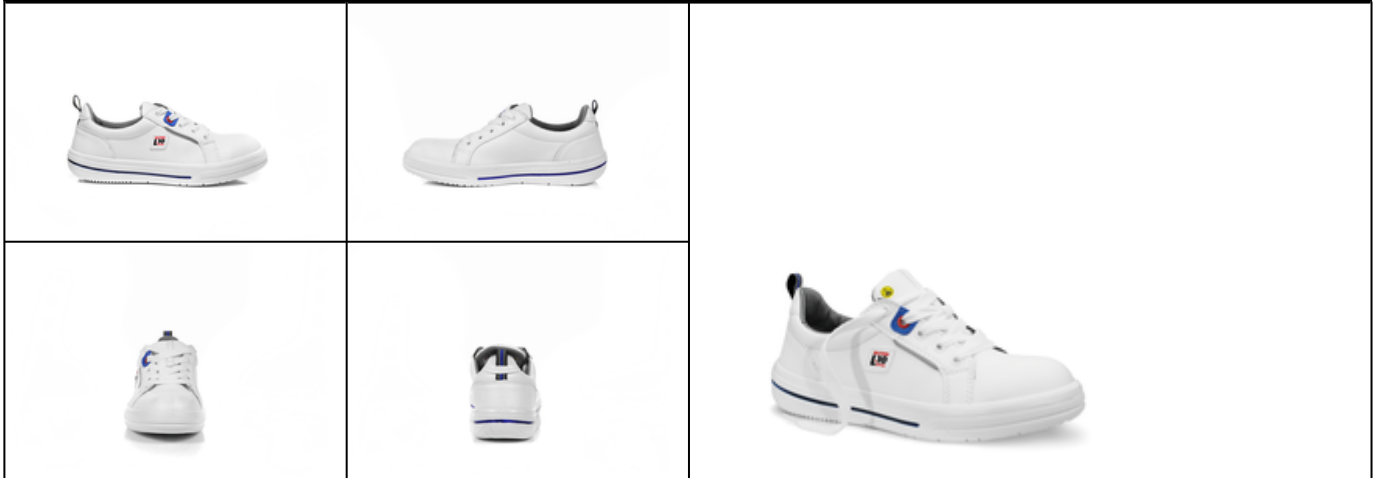


# TECHNISCHES DATENBLATT

**GHOST Lady Low ESD S3 No. 74171**


**Gr. 35 - 42**



## KENNZEICHNUNG NACH NORM

Norm für Sicherheitsschuhe EN ISO 20345 S3	<p>Grundanforderung bei S3:</p> <p><b>A</b> Antistatik - <b>E</b> Energieaufnahmevermögen im Fersenbereich - <b>FO</b> Kraftstoffbeständig - <b>WRU</b> Wasserdurchtritt und Wasseraufnahme - <b>P</b> Durchtrittshemmung - Geschlossener Fersenbereich - Profilierte Laufsohle</p>
Zusatzanforderungen	<p><b>SRC</b> Rutschhemmend auf Böden aus Keramikfliesen mit Natriumlaurylsulfatlösung (SLS) sowie auf Stahlböden mit Glycerol. SRC ist die bestmögliche Kategorie für einen Sicherheitsschuh nach EN ISO 20345.</p>

## FORM

<p>Damen-Sicherheitshalbschuh</p> 	<p>Form A - Die Höhe vom Schuhoberteil muss bei Größe 38 mind. 10,5 cm betragen.</p>
---	--

## PASSFORM

Damenpassform	Der Schuhteil ist optimal auf die Ergonomie von Frauenfüßen zugeschnitten.
---------------	--

## EINSATZGEBIETE



Einsatzgebiete	<p>In- und Outdoor-Bereiche</p> <p>Bereiche, wo die Einwirkung von Feuchtigkeit zu erwarten ist (S2)</p> <p>Bereiche, in denen Gefahren des Eindringens von spitzen und scharfen Gegenständen bestehen (S3)</p> <p>Bereiche, in denen die Gefahr von elektrostatischer Entladung besteht (EGB/ESD)</p>
----------------	--

## AUSSTATTUNGSMERKMALE

ESD - Ausstattung	<p>Dank seiner sehr guten Ableitfähigkeit ist der Schuh für Arbeiten in ESD-sensiblen und elektrostatischen geschützten Bereichen (EPA) geeignet. Die Schuhe erfüllen die Norm 61340-5-1.</p>
-------------------	---



## AUSSTATTUNGSMERKMALE

Zertifizierung nach DGUV Regel 112-191	<ul style="list-style-type: none"> <li>• zertifiziert für orthopädische Einlagen</li> </ul>	
Geringes Gewicht	<ul style="list-style-type: none"> <li>• durch eine direkt angespritzte Sohle</li> <li>• angenehmer Tragekomfort</li> </ul>	
Gepolsterter Schaftrand	<ul style="list-style-type: none"> <li>• Sehr guter Tragekomfort: Der gepolsterte Schaftrand schützt die Achillessehne.</li> </ul>	
Gepolsterte Lasche	<ul style="list-style-type: none"> <li>• Sehr guter Tragekomfort: Die Lasche beugt Druckstellen vor.</li> </ul>	
Fersenschlaufe	Schneller in den Schuh hinein: Die Fersenschlaufe erleichtert das Anziehen.	
Lederfreie Ausstattung	<ul style="list-style-type: none"> <li>• für Lederallergiker geeignet</li> </ul>	


## OBERMATERIAL

Hydrophobierte Mikrofaser	<ul style="list-style-type: none"> <li>• Einsatzbereiche S2/S3</li> <li>• synthetisches Material</li> <li>• besonders weich</li> <li>• formbeständig</li> <li>• reißfest</li> <li>• schnell trocknend</li> <li>• abriebfest und leicht</li> <li>• Wasserdurchtritt/-aufnahme gemäß EN ISO 20345 S2; zusätzliche Wasserbeständigkeit durch eine spezielle Hydrophobierung des Materials</li> </ul>	
---------------------------	---	--

## FUTTERMATERIAL

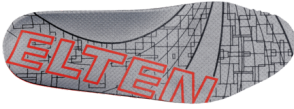
Atmungsaktives Textilfutter	<ul style="list-style-type: none"> <li>• klimaregulierend</li> <li>• gute Atmungsaktivität</li> <li>• hautfreundlich</li> <li>• hohe Schweißaufnahme/-abgabe</li> </ul>	
Futterkappentasche	<ul style="list-style-type: none"> <li>• Das abriebfeste Mikrofasermaterial ist besonders strapazierfähig und sorgt für angenehmen Tragekomfort.</li> </ul>	

## ZEHENSCHUTZKAPPE

<p>Stahlkappe</p> 	<ul style="list-style-type: none"> <li>• Schutz gegen Stoßeinwirkungen von min. 200 Joule und eine Druckbeanspruchung von min. 15 kN</li> <li>• dauerhafte Kantenabdeckung zur Abpolsterung</li> <li>• ergonomisch geformt</li> <li>• angenehme Zehenfreiheit</li> <li>• gute Abdeckung des Kleinzehenbereichs</li> </ul>	
---	---	--

## EINLEGESOHLE

Ganzflächige  
Einlegesohle ESD PRO  
Lady



- ESD-AUSSTATTUNG: Schutz vor elektrostatischer Entladung (electrostatic discharge=ESD). Die ganzflächige, auswechselbare Einlegesohle ist leitfähig und für den Einsatz in ESD-Sicherheitsschuhen gemäß der Normen DIN EN ISO 20345 und DIN EN 61340-5-1 konzipiert.
- Die Einlegesohle ist speziell angepasst an die Passform für Damen-Sicherheitsschuhe.
- Die ganzflächige, auswechselbare Einlegesohle bietet höchsten Tragekomfort für Sicherheitsschuhe.
- Verbesserung des Schuhklimas durch die offenzellige Struktur des PU-Schaums. Somit bleibt der Fuß immer angenehm trocken.
- Die enorme Weichheit des PU-Schaums dämpft Stöße beim Auftritt ab und erhöht den Laufkomfort.

## DURCHTRITTSCHUTZ

Metallfreier  
Durchtrittschutz

Die textile Zwischensohle entspricht der Norm für Durchtrittshemmung EN 12568 und erfüllt darüber hinaus die Zusatzanforderungen der Durchtrittshemmung nach EN ISO 20344 / 20345. Das leichte und flexible Material ermöglicht eine bessere Elastizität des Schuhs, was sich besonders bei Arbeiten auf unebenen Untergründen und knienden Tätigkeiten bemerkbar macht. Dank ihrer thermoisolierenden Wirkung hält die Zwischensohle den Fuß zusätzlich trocken und warm.

Die textile Variante bietet eine 100-prozentige Fußabdeckung gegenüber Stahlsohlen (85-prozentiger Schutz aufgrund von Beschränkungen in der Schuhfertigung). Zu 100 Prozent metallfrei und antimagnetisch, gehört dieser Durchtrittschutz zur Ausstattung eines Sicherheitsschuhs.

## LAUF SOHLE

Einschichten-  
Langkeilsohle MISS L10



- sehr gute Rutschhemmung
- antistatisch

Laufsohle: PU (Polyurethan)

- Farbe: weiß
- Profiltiefe: 2,5 mm
- abriebfest
- hitzebeständig bis ca. 130°C
- kälteflexibel bis ca. -20°C
- öl- und kraftstoffbeständig