

# Modelldatenblatt

Overall  
OK

Artikel 65 950 / 65 703

Umlegekragen

vordere Mitte mit Druckknöpfen

2 Brusttaschen mit Patte und  
Druckknopf

Ärmelabschluss weitenverstellbar  
durch Druckknöpfe

aufgesetzter Bund

Bund mit seitlichem Gummizug

seitlich 2 Durchgriffe

2 Seitentaschen

Beinabschluss weitenverstellbar durch  
Druckknopfriegel

Lüftungsösen

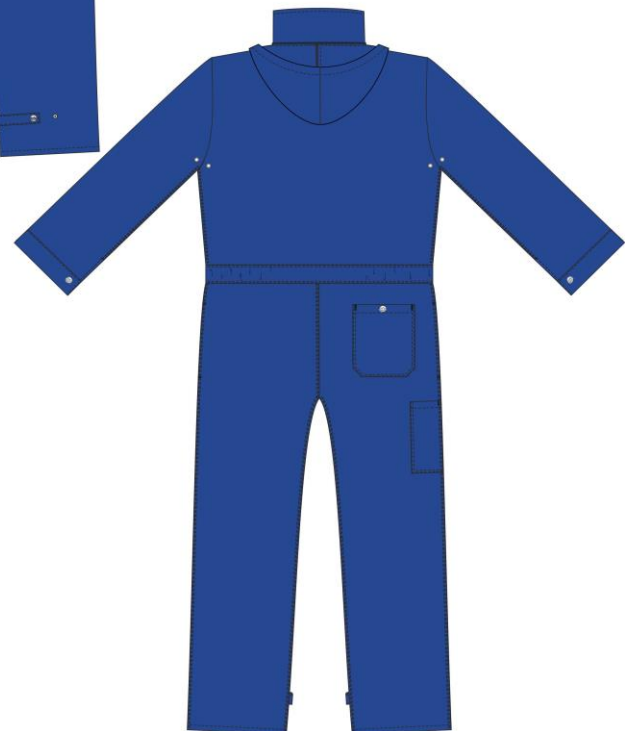
rechts Gesäßtasche mit Druckknopf

rechts hinten Zollstocktasche

links Brustinnentasche

65 950: Overall mit angenähter Kapuze  
mit Kordelzug

65 703: Overall ohne Kapuze



100 weiß



155 marine



184 weinrot



194 kornblau

**Gewebe 65:** Körper, 60% Baumwolle, 40% Polyester, ca. 330 g/m<sup>2</sup>