

Latzhose

Artikel 435 505



EN ISO 11612
A1|A2|B1|C1|F1



EN 1149-3/-5



EN 13034 TYP 6



IEC 61482-2
APC=1

Träger mit Stretcheinsatz

Latztasche mit Patte und Druckknöpfen

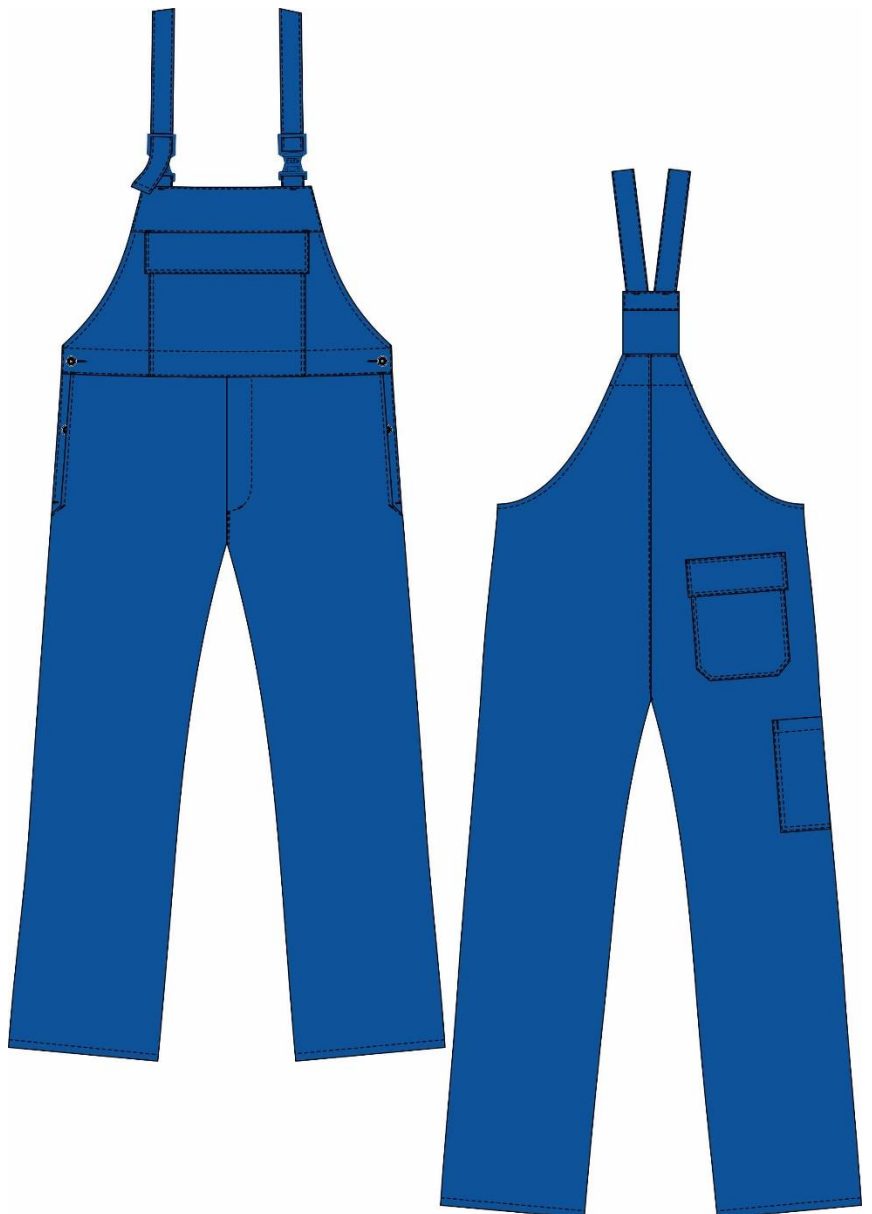
Schlitz mit Knöpfen

Bund weitenerstellbar durch seitliche Knopfleiste

2 Seitentaschen

rechts Gesäßtasche mit Patte und Druckknopf

rechts hinten Zollstocktasche



143 kornblau



225 marine

Gewebe 435: Körper, 98% Aramid 2% sonstige Faser, ca. 265 g/m², FC