

Modelldatenblatt

Latzhose
TOP

Artikel 11 741

Stretchträger

Latztasche mit Reißverschluss und
zusätzlich aufgesetzter Tasche
mit 2 abgenähten Stifftaschen

Schlitz mit Reißverschluss

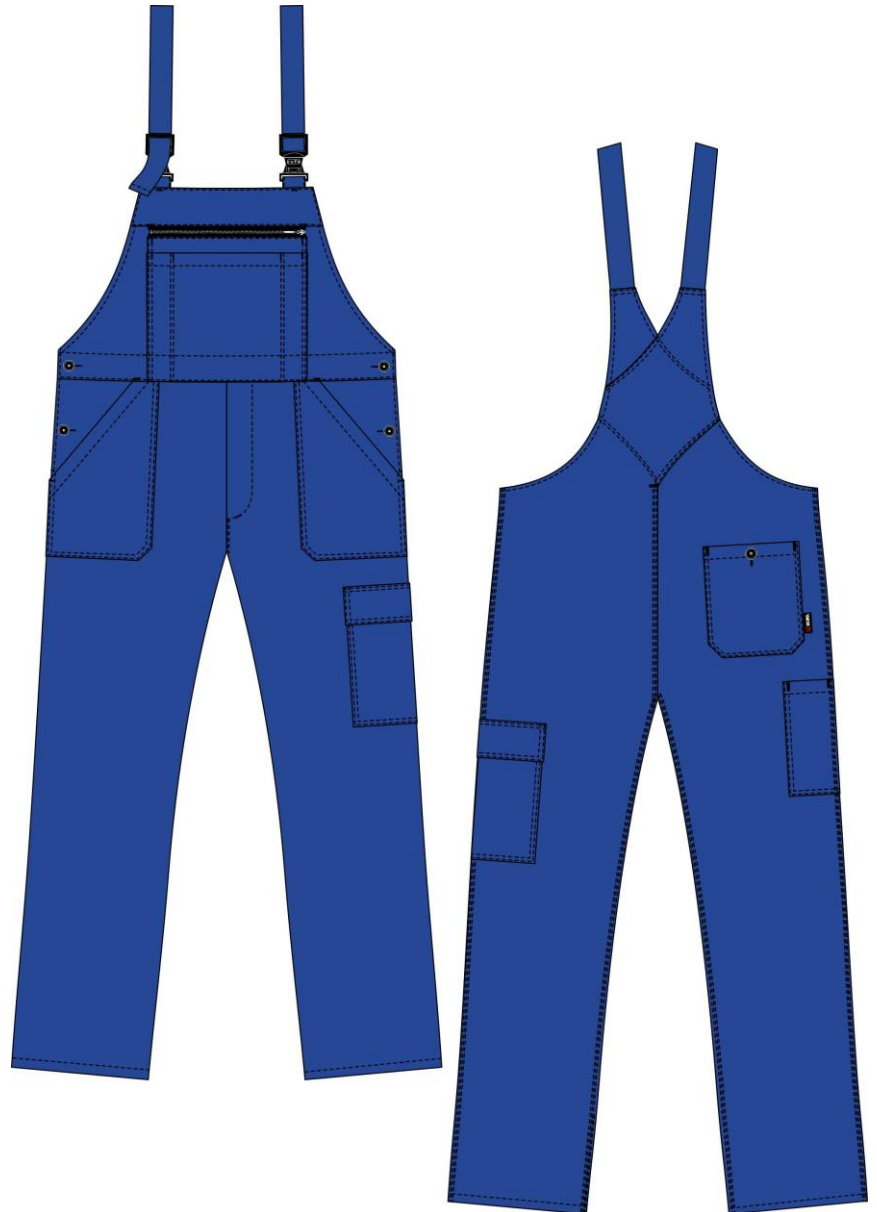
Bund weitenverstellbar durch seitliche
Knopfleiste

2 Seitentaschen

Links Cargotasche mit Patte und Klett

rechts Gesäßtasche mit Knopf

rechts hinten Zollstocktasche



136 grün



196 kornblau

Gewebe 11: Körper, 100% Baumwolle, ca. 330 g/m²