



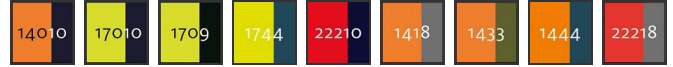
tested to work



19301-231 Hard Shell Jacke

atmungsaktiv - wind- und wasserdicht

MASCOT® ACCELERATE SAFE



100% Polyester
210 g/m²



Ripstop. Kann max. 2% einlaufen. Das Produkt besitzt eine Zertifizierung, dass es seine Eigenschaften bei 50 Hauhaltswäschen beibehält.

Industriewäsche-Kategorie C2

Zertifizierungen



EN ISO 20471



EN ISO 20471



HIGH-VIS GROUP:



EN343



Logo

Das Produkt ist zertifiziert, dass dieses mit einem Logo von (L-5XL) 0,0400 m² (S-M) 0,2200m² versehen werden darf. Dieses zulässige Areal darf nicht überschritten werden. Das Logo auf der Vorder- und Rückseite darf jeweils maximal 50% des gesamten Logoareals betragen, um die Zertifizierung gemäß EN ISO 20471 beizubehalten. Hinweis: Der aufgeführte Bereich ist lediglich ein Leitfaden dazu, wie viel Platz für die Logoplastizierung zur Verfügung steht. Um die Hi-Vis-Klasse des Produkts gemäß EN ISO 20471 beizubehalten, müssen die Anweisungen zur Logogröße eingehalten werden.

Logoplastizierung:

- Logo auf Arbeitskleidung (Stretch). Über der linken Brusttasche. Max. 9 x 3 cm/3,5 x 1,1 in
- Logo auf Arbeitskleidung (Stretch). Rechte Brusttasche. Max 8x7 cm/3.1x2.7 in
- Logo auf Arbeitskleidung (Stretch). Mittig am Rücken. Max. 20 x 20 cm/7,8 x 7,8 in
- Logo auf Arbeitskleidung (Stretch). Waagrecht am rechten Ärmel. Max. 10 x 5 cm/3,9 x 1,9 in
- Logo auf Arbeitskleidung. Sonderplatzierung. Für Einzelheiten bitte Kontakt aufnehmen.



- Atmungsaktiv, wind- und wasserdicht mit getapten Nähten.
- Abnehmbare, gefütterte Kapuze, mit verstellbaren Elasticschnüren.
- Verschluss mit wasserdichtem Reißverschluss und inwendiger Wetterschutzleiste.
- Brusttasche mit wasserdichtem Reißverschluss.
- Vordertaschen mit wasserdichten Reißverschlüssen.
- Verlängerter Rücken durch herunter knöpfbaren Stoff zum besseren Schutz vor Wind und Wetter.

Technische Informationen

Fluoreszierend und mit Reflexschulterstreifen sowie schrägverlaufenden Reflexen. Hoch strapazierfähiger, atmungsaktiver, wind- und wasserdichter Stoff. Nähte sind verklebt. Kapuze ist abnehmbar, gefüttert und mit verstellbaren Elasticschnüren versehen. Regulierbarer Draht an beiden Seiten der Kapuze. Verschluss mit wasserdichtem Reißverschluss und inwendiger Wetterschutzleiste. Innentaschen - zwei mit Reißverschluss sowie eine offene aus Netzmaterial. ID-Kartenhalter ist abnehmbar. Brusttasche mit wasserdichtem Reißverschluss. Vordertaschen mit wasserdichten Reißverschlüssen. Stehkragen. Vorne in der Jacke Rippenbund an der Unterkante innen. Verlängerter Rücken durch herunter knöpfbaren Stoff zum besseren Schutz vor Wind und Wetter. Rippenbündchen (verdeckt unter der Wetterschutzleiste) an den Handgelenken. Klettverschluss an den Handgelenken. Druckeffekten.

Träger

