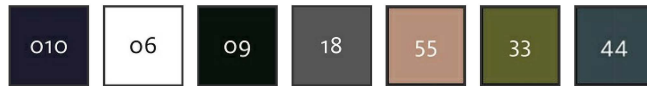




17179-311 Hose mit Knietaschen

MASCOT® ADVANCED

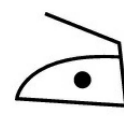
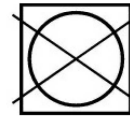
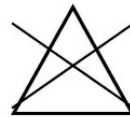


tested to work

Produktinformationen



93% Nylon/7% Elasthan
250 g/m²



- Der Stretchstoff ist in alle Richtungen elastisch und bietet eine unübertroffene Bewegungsfreiheit, wo nichts spannt oder stört.
- Der multifunktionelle Stretchstoff kombiniert ein niedriges Gewicht mit sehr hoher Strapazierfähigkeit und ist darüber hinaus wasserabweisend.
- Die Knietaschen aus strapazierfähigem CORDURA®-Gewebe sind regulierbar, so dass der Knieschutz immer optimal platziert ist.
- Der Knieschutz lässt sich leicht durch die seitliche Reißverschlussöffnung einsetzen, während man die Hose trägt.
- Effektive Belüftung des Kniebereichs durch Reißverschlussöffnung innen am Hosenbein.
- Standardmäßig in drei verschiedenen Schrittlängen erhältlich, für die individuell beste Passform und die am besten platzierten Details.
- Für optimalen Komfort empfehlen wir Ihnen, für dieses Modell den MASCOT® Waterloo Knieschutz zu wählen.

die Taschen im Design integriert sind. Zweifache Kappnähte an den Beinen und im Schritt. Niedrige Taille. Hosenbeine sind ergonomisch geformt. Gürtelschlaufen. Hosenschlitz mit Reißverschluss. Vordertaschen. Gesäßtaschen. Schenkeltasche mit Handytasche. Zollstocktasche aus CORDURA® Gewebe mit extra Taschen. Knietaschen aus strapazierfähigem CORDURA® (500 D). Reflexeffekte. Wir empfehlen den MASCOT® Waterloo Knieschutz zu diesem Modell.

Logo

Da das Produkt aus Stretchmaterial gefertigt ist, muss für das Aufbringen eines Logos, etc. ein elastisches Transfer verwendet werden.

Logoplatzierung:

- Arb.logo linke hint.tasche 12x10 elastisch
- Arb.logo rechte hint.tasche 12x10 elastisch
- Logo linker schenkel aufwärts 20x5 elastisch
- Arb.logo recht.schenkel abwärts 20x5 elastisch
- Arb.logo rechter schenkel horizont. 11x6
- Logo linker schenkel horizont. 11x6 elastisch
- Arb.logo linke wade horizontal 11x6 elastisch
- Arb.logo linke wade aufwärts 25x8 elastisch
- Arb.logo rechts wade abwärts 225x8 elastisch
- Arb.logo sondervereinbarung

Träger

